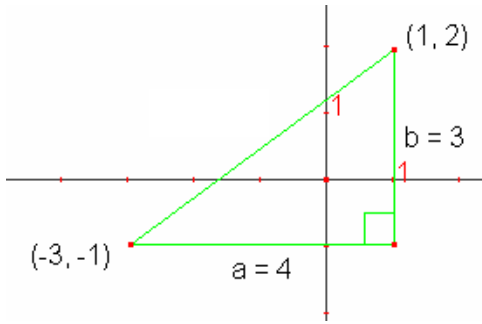


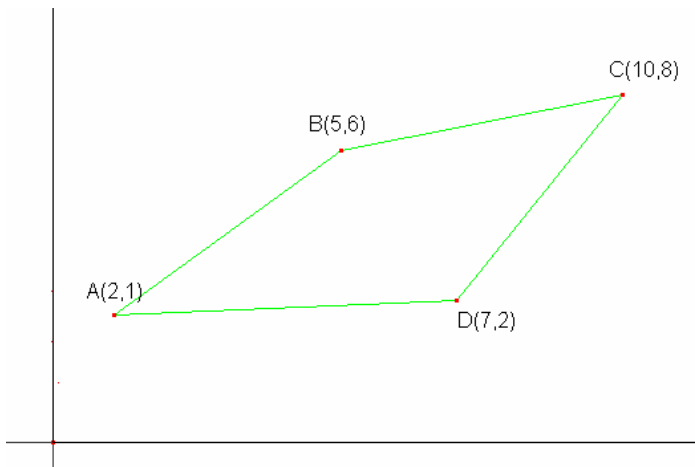
NOM : _____

1. Trouver la distance entre les deux coordonnées



2. Quelle est la distance entre $P_1(-4, 2)$ et $P_2(6,1)$?

3. Quel est le chemin le plus court pour se rendre du point A au point C?



Réponse :

1- La distance est de 5

2- La distance est de 10,05

3- Le chemin A-B-C = 11,22

Le chemin A-D-C = 11,81

Donc, le chemin le plus court est A-B-C

Formule de la distance : $d(\overline{P_1, P_2}) = \sqrt{(x_2 - x_1)^2 + (y_2 - y_1)^2}$